

ホルベイン アーチスト ガッシュ〈不透明水彩絵具〉

COLOR CHART OF HOLBEIN ARTISTS' GOUACHE

Extra-Fine and Brilliant
Artists' Opaque Water Colors

holbein couleurs gouache



SINCE 1900

With Munsell System of Color
as Hue Symbols

全色カラーチャート・マンセル色彩システム対照表

HOLBEIN WORKS, LTD. JAPAN

ホルベイン アーティスト ガッシュ 〈不透明水彩絵具〉

HOLBEIN ARTISTS' GOUACHE



G501
ALIZARIN CRIMSON
Alizarine Cramoison
アリザリン クリムソン
** Series C



G508
BRILLIANT ORANGE
Orange Brillante
ブリリアント オレンジ
* Series A



G528
NAPLES YELLOW
Jaune de Naples
ネイプルス イエロー
*** Series C



G548
DARK GREEN
Vert Foncé
ダーク グリーン
*** Series A



G554
TURQUOISE GREEN
Vert Turquoise
ターコイズ グリーン
** Series A



G502
CARMINE
Carmin
カーマイン
** Series B



G525
CADMIUM YELLOW ORANGE
Jaune de Cadmium Orangé
カドミウム イエロー オレンジ
*** Series D



G529
NAPLES YELLOW ITALIAN
Jaune de Naples Italien
ネイプルス イエロー イタリアン
*** Series C



G552
CADMIUM GREEN DEEP
Vert de Cadmium Foncé
カドミウム グリーン ディープ
*** Series D



G551
COBALT GREEN PALE
Vert de Cobalt Pâle
コバルト グリーン ペール
** Series E



G509
PURE RED
Rouge Pur
ピュア レッド
** Series C



G522
PERMANENT YELLOW ORANGE
Jaune Permanent Orangé
パーマネント イエロー オレンジ
** Series A



G530
JAUNE BRILLANT No.1
Jaune Brillant No.1
ジョン ブリヤン No.1
*** Series C



G543
CADMIUM GREEN
Vert de Cadmium
カドミウム グリーン
*** Series D



G560
ICE BLUE
Bleu de Glace
アイス ブルー
** Series A



G507
FLAME RED
Rouge Ardent
フレイム レッド
** Series A



G521
PERMANENT YELLOW DEEP
Jaune Permanent Foncé
パーマネント イエロー ディープ
** Series A



G531
JAUNE BRILLANT No.2
Jaune Brillant No.2
ジョン ブリヤン No.2
*** Series C



G544
CADMIUM GREEN PALE
Vert de Cadmium Pâle
カドミウム グリーン ペール
*** Series D



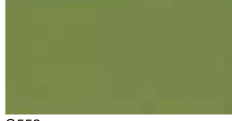
G569
COBALT TURQUOISE
Turquoise de Cobalt
コバルト ターコイズ
*** Series D



G510
BRILLIANT PINK
Rose Brillant
ブリリアント ピンク
* Series B



G523
CADMIUM YELLOW
Jaune de Cadmium
カドミウム イエロー
*** Series D



G553
MOSS GREEN
Vert de Mousee
モス グリーン
** Series A



G540
LEAF GREEN
Vert Feuille
リーフ グリーン
** Series A



G561
TURQUOISE BLUE
Bleu Turquoise
ターコイズ ブルー
** Series B



G503
GERANIUM
Géranium
ゼラニウム
* Series A



G520
PERMANENT YELLOW
Jaune Permanent
パーマネント イエロー
** Series A



G546
OLIVE GREEN
Vert Olive
オリーブ グリーン
** Series B



G542
PERMANENT GREEN DEEP
Vert Permanent Foncé
パーマネント グリーン ディープ
** Series A



G567
PEACOCK BLUE
Bleu Paon
ピーコック ブルー
** Series A



G506
CADMIUM RED PURPLE
Rouge de Cadmium Pourpre
カドミウム レッド パープル
*** Series E



G524
CADMIUM YELLOW LEMON
Jaune de Cadmium Citron
カドミウム イエロー レモン
*** Series D



G550
TERRE VERTE
Terre Verte
テール ベルト
*** Series A



G541
PERMANENT GREEN LIGHT
Vert Permanent Clair
パーマネント グリーン ライト
** Series A



G562
CERULEAN BLUE
Bleu Céruléum
セルリアン ブルー
*** Series G



G505
CADMIUM RED DEEP
Rouge de Cadmium Foncé
カドミウム レッド ディープ
*** Series E



G526
LEMON YELLOW
Jaune Citron
レモン イエロー
** Series A



G549
VIRIDIAN
Vert Émeraude
ビリジアン
*** Series C



G545
EMERALD GREEN
Vert Véronèse
エメラルド グリーン
** Series A



G574
ASH BLUE
Bleu d'Eau
アッシュ ブルー
* Series A



G504
CADMIUM RED
Rouge de Cadmium
カドミウム レッド
*** Series E



G532
MARIGOLD
Souci
マリオールド
** Series C



G547
CYPRUS GREEN
Vert de Chypre
キプロス グリーン
** Series A



G555
ASH GREEN
Vert Cendré
アッシュ グリーン
** Series A



G570
AQUA BLUE
Bleu d'Eau
アクア ブルー
** Series A

(シリーズ記号) Series Code
A B C D E Gは価格のシリーズ記号です。別紙価格表をご参照ください。
Series (ABCDEG) shown on this color-chart are sometimes changed without notice, so please confirm when ordering.

(耐光性記号) Permanence
ラベルに*印で表示しております。 *...絶対堅牢な色 *... Absolutely permanent colors.
***... 堅牢な色 ***... Permanent colors.
**... 比較的堅牢な色 **... Moderately durable colors.
無印は変化しやすい色 No Mark... Not durable colors.

ACHE

holbein couleurs gouache

Extra-Fine and Brilliant Artists' Opaque Water Colors



G573
SMALT BLUE
Smalt
スマルト ブルー
*
Series **A**



G571
PURE BLUE
Bleu Pur
ビュア ブルー
**
Series **A**



G563
COBALT BLUE
Bleu de Cobalt
コバルト ブルー

Series **D**



G564
ULTRAMARINE LIGHT
Outremer Clair
ウルトラマリン ライト

Series **A**



G565
ULTRAMARINE DEEP
Outremer Foncé
ウルトラマリン ディープ

Series **A**



G568
KATSURA BLUE
Bleu de Katsura
カツラ ブルー
**
Series **B**



G572
NAVY BLUE
Bleu Naval
ネイビー ブルー
**
Series **A**



G566
PRUSSIAN BLUE
Bleu de Prusse
プルシャン ブルー
**
Series **A**



G580
BLUE VIOLET
Violet Bleu
ブルー バイオレット
Series **B**



G586
IRIS
Iris
アイリス
*
Series **B**



G581
VIOLET
Violet
バイオレット
Series **B**



G582
MAGENTA
Magenta
マゼンタ
Series **B**



G585
ROSE
Rose
ローズ
Series **B**



G584
OPERA
Opéra
オペラ
Series **B**



G589
PINK
Pink
ピンク
*
Series **B**



G588
ROSE VIOLET
Violet Rose
ローズ バイオレット
**
Series **C**



G583
COBALT VIOLET
Violet de Cobalt
コバルト バイオレット

Series **G**



G587
LILAC
Lilas
ライラック
*
Series **B**



G527
YELLOW OCHRE
Ocre Jaune
イエロー オーカー

Series **A**



G601
RAW SIENNA
Terre de Sienne Naturelle
ロー シェンナ

Series **A**



G602
RAW UMBER
Terre d'Ombre Naturelle
ロー アンバー

Series **A**



G603
BURNT SIENNA
Terre de Sienne Brûlée
バート シェンナ

Series **A**



G604
BURNT UMBER
Terre d'Ombre Brûlée
バート アンバー

Series **A**



G605
CHINESE ORANGE
Brun de Chine
チャイニーズ オレンジ
**
Series **C**



G600
SEPIA
Sépia
セピア

Series **A**



G606
IVORY BLACK
Noir d'Ivoire
アイボリー ブラック

Series **A**



G607
JET BLACK
Noir de Jais
ジェット ブラック
**
Series **A**



G622
GREY No.3
Gris No.3
グレイ No.3
**
Series **A**



G621
GREY No.2
Gris No.2
グレイ No.2
**
Series **A**



G620
GREY No.1
Gris No.1
グレイ No.1
**
Series **A**



G631
ZINC WHITE
Blanc de Zinc
ジンク ホワイト
**
Series **A**



G630
PERMANENT WHITE
Blanc Permanent
パーマネント ホワイト

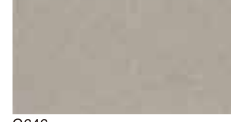
Series **A**



G640
PEARL WHITE
Blanc de Perle
パール ホワイト
**
Series **C**



G645
SILVER
Argent
シルバー
**
Series **C**



G646
BRILLIANT SILVER
Argent Brillant
ブリリアント シルバー
**
Series **D**



G641
PEARL GOLD
Or de Perle
パール ゴールド
**
Series **C**



G643
RICH GOLD
Or Riche
リッチ ゴールド

Series **C**



G644
BRILLIANT GOLD
Or Brillant
ブリリアント ゴールド

Series **D**



G642
PEARL COPPER
Cuivre de Perle
パール コパー
**
Series **C**



G651
PRIMARY MAGENTA
Magenta Primaire
プライマリー マゼンタ
**
Series **A**



G652
PRIMARY YELLOW
Jaune Primaire
プライマリー イエロー
**
Series **A**

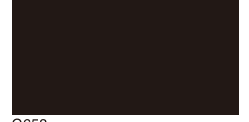


G654
PRIMARY CYAN
Cyan Primaire
プライマリー シアン
**
Series **A**



G659
PRIMARY WHITE
Blanc Primaire
プライマリー ホワイト

Series **A**



G658
PRIMARY BLACK
Noir Primaire
プライマリー ブラック

Series **A**

●このカラーチャートは印刷による表現ですので絵具の色とは差があります。

This color is produced with printers inks and colors can be held as only approximate.

ホルベイン アーティスト ガッシュ プライマリーカラーシリーズ

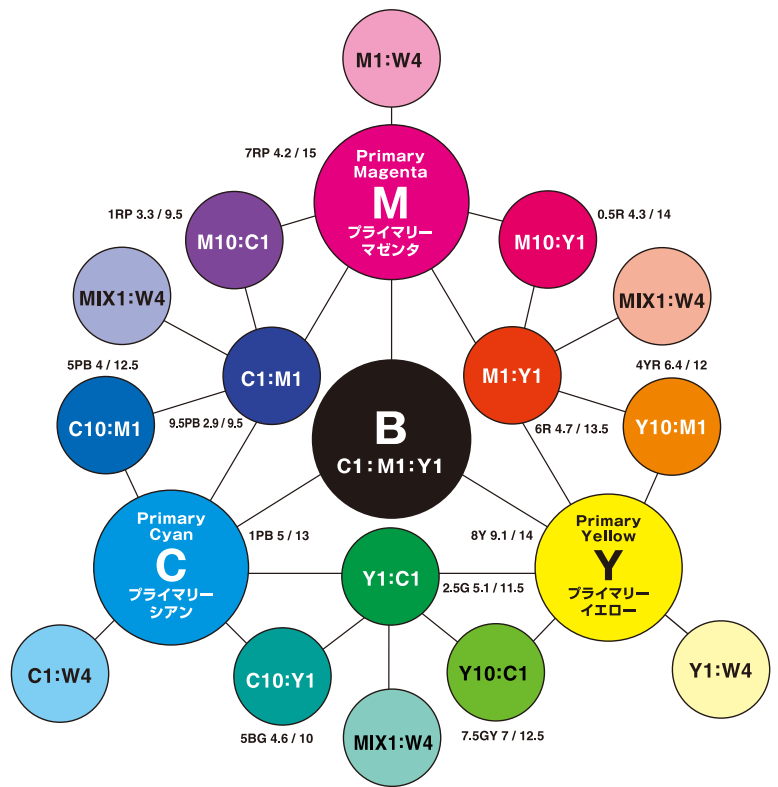
色の三原色をガッシュ(不透明水彩絵具)で実現しました。色彩理論の学習に最適な絵具であるとともに、耐光性にも充分配慮し設計していますので、一般絵画用途にも安心してご使用いただけます。Cyan、Magenta、Yellowは三原色として理想に近い色相を持ち、彩度も十分高いため、混色による濁りを最小限に抑えることができます。また、濃度もバランス良く調整していますので、2色を混合することで、簡単に中間色をつくることができます。3色を等量混合すると、黒(濃いグレイ)をつくることもできます。

HOLBEIN ARTISTS' GOUACHE Primary Color Series

HOLBEIN PRIMARY SERIES colors are ideal for color theory instruction and plein air painting. These colors offer excellent handling qualities, very high chroma and exceptional lightfastness.

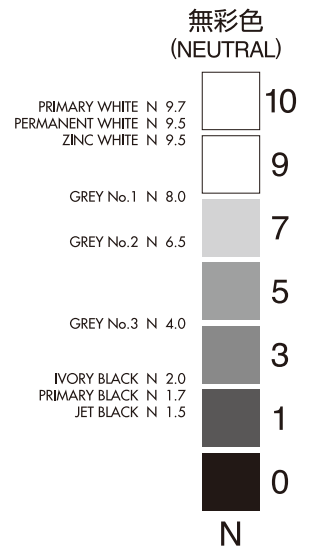
HOLBEIN Primary Cyan, Magenta and Yellow have superlative hues and high chroma. HOLBEIN Primary Colors will therefore produce less muddiness when mixed. As the density of these three colors is well balanced, mixing two colors equally will produce secondary colors easily. Mixing these three colors equally will produce Black or Dark Grey.

Ref. No.	色名 / Name of Color		シリーズ Series	耐光性 Color Perm.	使用顔料名 Color Index Name (C.I.Name)
	日本語 / Japanese	英語 / English			
G651	プライマリー マゼンタ	PRIMARY MAGENTA	A	**	PR122
G652	プライマリー イエロー	PRIMARY YELLOW	A	**	PY3 PY111 PY74
G654	プライマリー シアン	PRIMARY CYAN	A	**	PB15
G659	プライマリー ブラック	PRIMARY WHITE	A	***	PW6
G658	プライマリー ホワイト	PRIMARY BLACK	A	***	PBk7



修正マンセル カラー色環と ホルベイン ガッシュの色

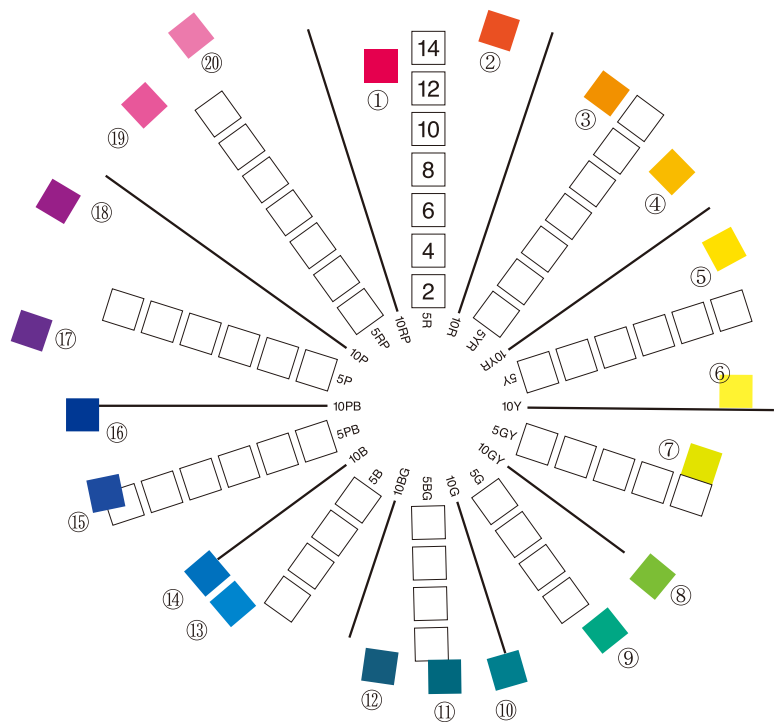
上の図はマンセル色環の各「色相の5」を選び、その中で最も彩度の高い色がある「明度の段」を配列したものです。彩度は2きざみに偶数として□で表わしています。その先端にホルベイン ガッシュの該当色(または近似色)を座標してあります。このように彩度の高い鮮やかな色は絵具を混色したときの彩度低下をなくしてくれます。図の20色は表を参照して色名を判別してください。この色はD24色(デザイナーズ24色)セットに組み込まれております。



About the Munsell Color Ring and Holbein Gouache

Measured by spectrophotometer, hue, value (brilliance) and chroma (saturation) may be indicated in numerical terms. The chart is two dimensional and shows hue and saturation in relationship to each step (each square has a value of 2) of hue No. 5 of the Munsell Color Ring. The brilliance is on the third dimensional part of the ring and is not reflected on the chart. Numerical values can fluctuate depending upon paper quality, color arrangement and measurement conditions. The list of 20 colors, each with numerical identification of hue, value and chroma, is the color selection of the "D" designer's set of 24 colors, in addition to permanent white (whitest), jet black (blackest), pearl gold and pearl white. Holbein, to achieve optimum opacity, selects only high saturation pigments which is clearly apparent from the ring.

NO.	COLOR		HUE	VALUE	CHROMA
1	ゼラニウム	Geranium	3 R	4.0	13.0
2	ブリアント オレンジ	Brilliant Orange	7.5 R	5.0	14.5
3	パーマナント イエロー オレンジ	Perm. Yellow Orange	3 YR	7.0	14.0
4	パーマナント イエロー ディープ	Perm. Yellow Deep	7.5 YR	7.5	13.0
5	パーマナント イエロー	Perm. Yellow	2.5 Y	8.5	15.0
6	レモン イエロー	Lemon Yellow	8 Y	9.0	12.0
7	リーフ グリーン	Leaf Green	4 GY	8.0	10.5
8	パーマナント グリーン ライト	Perm. Green Light	0.5 G	6.5	11.5
9	エメラルド グリーン	Emerald Green	4.5 G	5.5	11.0
10	パーマナント グリーン ディープ	Perm. Green Deep	0.5 BG	4.0	10.0
11	キプロス グリーン	Cyprus Green	4.5 BG	4.5	9.5
12	アイス ブルー	Ice Blue	7.5 BG	4.0	9.0
13	ターコイズ ブルー	Turquoise Blue	8 B	4.5	10.0
14	ピーコック ブルー	Peacock Blue	8.5 B	4.0	10.0
15	コバルト ブルー	Cobalt Blue	5.5 PB	4.5	13.0
16	ブルー バイオレット	Blue Violet	9.5 PB	2.0	12.5
17	バイオレット	Violet	3 P	3.0	15.0
18	マゼンタ	Magenta	7.5 P	3.5	16.5
19	ローズ	Rose	3 RP	4.5	16.5
20	オペラ	Opera	6 RP	4.5	17.0



ホルベイン アーティスト ガッシュ 一覧表 / HOLBEIN ARTISTS' GOUACHE / COLOR LIST

Ref. No. 5号チューブ	色名 / Name of Color		シリーズ Series	耐光性 Color Perm.	マンセル記号測定値 (色相 明度/彩度) Munsell Values	毒性取扱 注意	使用顔料名 Color Index Name (C.I.Name)
	日本語	英語					
RED							
G501	アリザリン クリムゾン	ALIZARIN CRIMSON	C	**	3.5R 2.5/6		PR83
G502	カーミン	CARMINE	B	**	5R 3.5/11		PR5
G503	ゼラニウム	GERANIUM (PRIMARY RED)	A	*	3R 4/13		PR170 BV11
G504	カドミウム レッド	CADMIUM RED	E	***	7R 5/14.5	(Cd)	PR108
G505	カドミウム レッド ディープ	CADMIUM RED DEEP	E	***	4.5R 4.5/13	(Cd)	PR108
G506	カドミウム レッド パープル	CADMIUM RED PURPLE	E	***	3.5R 4/10.5	(Cd)	PR108
G507	フレイム レッド	FLAME RED	A	*	6.5R 4.5/14		PR9
G508	ブリリアント オレンジ	BRILLIANT ORANGE	A	*	7.5R 5/14.5		PO13
G509	ピュア レッド	PURE RED	C	**	5.0R 4.5/13.0		PR170
G510	ブリリアント ピンク	BRILLIANT PINK	B	*	7.0RP 7.0/9.5		PR209 PW6
YELLOW							
G520	パーマネント イエロー	PERMANENT YELLOW	A	**	2.5Y 8.5/13		PY1
G521	パーマネント イエロー ディープ	PERMANENT YELLOW DEEP	A	**	7.5YR 7.5/13		PY1
G522	パーマネント イエロー オレンジ	PERMANENT YELLOW ORANGE	A	**	3YR 7/14		PY6
G523	カドミウム イエロー	CADMIUM YELLOW	D	***	1.5Y 8/13	(Cd)	PY35
G524	カドミウム イエロー レモン	CADMIUM YELLOW LEMON	D	***	8Y 9/10.5	(Cd)	PY35
G525	カドミウム イエロー オレンジ	CADMIUM YELLOW ORANGE	D	***	0.5YR 6/14	(Cd)	PO20
G526	レモン イエロー	LEMON YELLOW (PRIMARY YELLOW)	A	**	8Y 9/12		PY3
G527	イエロー オーカー	YELLOW OCHRE	A	**	8.5YR 6/7.5		PY42 PY43
G528	ネイプルス イエロー	NAPLES YELLOW	C	**	1.5Y 7.5/7.5	(Cd)	PY35 PY42 PW 6
G529	ネイプルス イエロー イタリアン	NAPLES YELLOW ITALIAN	C	**	8YR 7.5/7	(Cd)	PY37 PY42 PW6
G530	ジョーン ブリヤン No.1	JAUNE BRILLANT No.1	C	**	2.5YR 8/6.5	(Se-Cd)	PO20 PY37 PW6
G531	ジョーン ブリヤン No.2	JAUNE BRILLANT No.2	C	**	3YR 7/10	(Se-Cd)	PO20 PY42 PW6
G532	マリゴールド	MARIGOLD	C	**	7.0YR 7.5/12.5		PY83
GREEN							
G540	リーフ グリーン	LEAF GREEN	A	**	4GY 8/10.5		PY1 PY3 PG7
G541	パーマネント グリーン ライト	PERMANENT GREEN LIGHT	A	**	0.5G 6.5/11.5		PY3 PG7
G542	パーマネント グリーン ディープ	PERMANENT GREEN DEEP	A	**	0.5BG 4/10		PY3 PG7
G543	カドミウム グリーン	CADMIUM GREEN	D	***	2.5G 4.5/10	(Cd)	PY35 PG7
G544	カドミウム グリーン ペール	CADMIUM GREEN PALE	D	***	7GY 7/10	(Cd)	PY35 PG7
G545	エメラルド グリーン	EMERALD GREEN	A	**	4.5G 5.5/11		PY3 PG7
G546	オリーブ グリーン	OLIVE GREEN	B	**	6.5GY 4/5.5		PY1 PG8
G547	キプロス グリーン	CYPRUS GREEN	A	**	4.5BG 4.5/9.5		PY3 PG7 PB15
G548	ダーク グリーン	DARK GREEN	A	***	4BG 3/3		PG36 PB27
G549	ビリジャン	VIROIDIAN	C	***	1BG 4/7		PG18
G550	テール ベルト	TERRE VERTE	A	**	0.5G 4/3		PG17 PG23
G551	コバルト グリーン ペール	COBALT GREEN PALE	E	**	5BG 5.5/6.5		PG18 PB28 PW6
G552	カドミウム グリーン ディープ	CADMIUM GREEN DEEP	D	***	5G 3.5/6.5	(Cd)	PY35 PG7
G553	モス グリーン	MOSS GREEN	A	**	1.5GY 5.0/4.0		PY42 PG8
G554	ターコイズ グリーン	TURQUOISE GREEN	A	**	2.0BG 6.5/8.0		PG7 PW6
G555	アッシュ グリーン	ASH GREEN	A	**	9.0G 5.5/2.5		PG7 PY42 PBk6 PW6
BLUE							
G560	アイス ブルー	ICE BLUE	A	**	7.5BG 4/9		PY3 PG7 PB15
G561	ターコイズ ブルー	TURQUOISE BLUE	B	**	8BG 4.5/10		PR15 PB35 PG7 PW6
G562	セルリアン ブルー	CERULEAN BLUE	G	***	1.5PB 5/10		PR35
G563	コバルト ブルー	COBALT BLUE	D	***	5.5PB 4.5/13		PR28
G564	ウルトラマリン ライト	ULTRAMARINE LIGHT	A	***	7PB 3.5/16.5		PR29
G565	ウルトラマリン ディープ	ULTRAMARINE DEEP	A	***	7PB 3/15.5		PR29
G566	プルジャン ブルー	PRUSSIAN BLUE	A	**	7PB 2/6.5		PR27
G567	ピーコック ブルー	PEACOCK BLUE	A	**	8.5B 4/10		PR15 PG7
G568	カツラ ブルー	KATSURA BLUE	B	**	5PB 3/9.5		PR17
G569	コバルト ターコイズ	COBALT TURQUOISE	D	***	10.0BG 6.5/9.5		PR28
G570	アクア ブルー	AQUA BLUE	A	**	9.0B 7.0/8.0		PR15 PW6
G571	ピュア ブルー	PURE BLUE (PRIMARY BLUE)	A	**	3.5PB 4.0/11.5		PR17
G572	ネイビー ブルー	NAVY BLUE	A	**	0.5PB 2.5/5.0		PR29 PG7
G573	スマルト ブルー	SMALT BLUE	A	*	6.5PB 5.0/12.5		PR29 PV23 PW6
G574	アッシュ ブルー	ASH BLUE	A	*	4.5PB 4.5/4.0		PR29 PV23 PBk6 PW6
VIOLET							
G580	ブルー バイオレット	BLUE VIOLET	B	**	9.5PB 2/12.5		BV1
G581	バイオレット	VIOLET	B	**	3P 3/15		BV15 PB29
G582	マゼンタ	MAGENTA	B	**	7.5P 3.5/16.5		BV15
G583	コバルト バイオレット	COBALT VIOLET	G	***	3.5P 4/14		PV47
G584	オペラ	OPERA	B	**	6RP 4.5/17		BR1 BV1 BV11
G585	ローズ	ROSE	B	**	3RP 4.5/16.5		BR1 BV7 BV11
G586	アイリス	IRIS	B	*	1.0P 2.5/12.0		PV23 BV7 BV15 PB29
G587	ライラック	LILAC	B	*	1.0P 6.0/9.0		PV23 PW6
G588	ローズ バイオレット	ROSE VIOLET	C	**	5.5RP 3.5/10.0		PR122
G589	ピンク	PINK	B	*	1.0RP 7.0/13.0		BV10 PW6
BROWN							
G600	セピア	SEPIA	A	***	1.5YR 2.5/1.0		PR6 PBk6
G601	ロー シェンナ	RAW SIENNA	A	***	5.5YR 5/6.5		PY43
G602	ロー アンバー	RAW UMBER	A	***	0.5Y 4.5/2.5		PR7
G603	バーント シェンナ	BURNT SIENNA	A	***	9.5R 4/6	(Se-Cd)	PR108 PR7
G604	バーント アンバー	BURNT UMBER	A	***	1YR 3/1.5		PR7
G605	チャイニーズ オレンジ	CHINESE ORANGE	C	**	7R 4.5/9.5		PR9 PO36 PR101
GREY, BLACK & WHITE							
G606	アイボリー ブラック	IVORY BLACK	A	***	N 2		PBk6
G607	ジェット ブラック	JET BLACK	A	**	N 1.5		PBk1
G620	グレイ No.1	GREY No.1	A	**	N 8		PR11 PBk6 PW6
G621	グレイ No.2	GREY No.2	A	**	N 6.5		PR101 PY42 PBk6 PW6
G622	グレイ No.3	GREY No.3	A	**	N 4		PR7 PBk6 PW6
G630	パーマネント ホワイト	PERMANENT WHITE	A	***	N 9.5		PW6
G631	ジンク ホワイト	ZINC WHITE	A	**	N 9.5		PW5
PEARL, GOLD & SILVER							
G640	パール ホワイト	PEARL WHITE	C	**	—		PW20
G641	パール ゴールド	PEARL GOLD	C	**	—		PW20
G642	パール コパー	PEARL COPPER	C	**	—		PW20
G643	リッチ ゴールド	RICH GOLD	C	***	—		PW20 PW6
G644	ブリリアント ゴールド	BRILLIANT GOLD	D	***	—		PW20 PW6
G645	シルバー	SILVER	C	**	—		PW20 PW6
G646	ブリリアント シルバー	BRILLIANT SILVER	D	**	—		PW20 PW6
PRIMARY COLOR							
G651	プライマリー マゼンタ	PRIMARY MAGENTA	A	**	7PR 4.2/15		PR122
G652	プライマリー イエロー	PRIMARY YELLOW	A	**	8Y 9.1/14		PY3 PY111 PY74
G654	プライマリー シアン	PRIMARY CYAN	A	**	1PB 5/13		PB15
G659	プライマリー ブラック	PRIMARY BLACK	A	***	N 1.7		PW6
G658	プライマリー ホワイト	PRIMARY BLACK	A	***	N 9.7		PBk7

記号の説明 Key to Code

(シリーズ記号) Series Code

ABCDEGは価格のシリーズ記号です。
別紙価格表をご参照ください。
Series (ABCDEG) shown on this color-chart are sometimes changed without notice, so please confirm when ordering.

(耐光性記号) Permanence

ラベルに*印で表示しております。

- *** 絶対堅牢な色 Absolutely permanent colors.
- ** 堅牢な色 Permanent colors.
- * 比較的堅牢な色 Moderately durable colors.
- 無印は変化しやすい色 No Mark ... Not durable colors.

(使用顔料名) Color Index Name

=国際的顔料分類記号(ラベル記載しています。)

(マンセル記号測定値) Munsell Values

色相 (Hue) 明度 (Value) / 彩度 (Chroma)
色相…色相は5を中心に10段階に分類。アルファベットは次の色名の略で、順に色相順になっています。
R=Red YR=Yellow Red Y=Yellow
GY=Green Yellow G=Green
BG=Blue Green B=Blue
PB=Purple Blue P=Purple
RP=Red Purple
明度…数字が大きくなるに従って明るさの度合いが増した色となります。
彩度…数字が大きくなるに従って鮮やかさの度合いが増した色となります。
N…無彩色 (Neutral) 数字が小さくなるに従って黒に近づきます。

(毒性注意記号) Toxicity

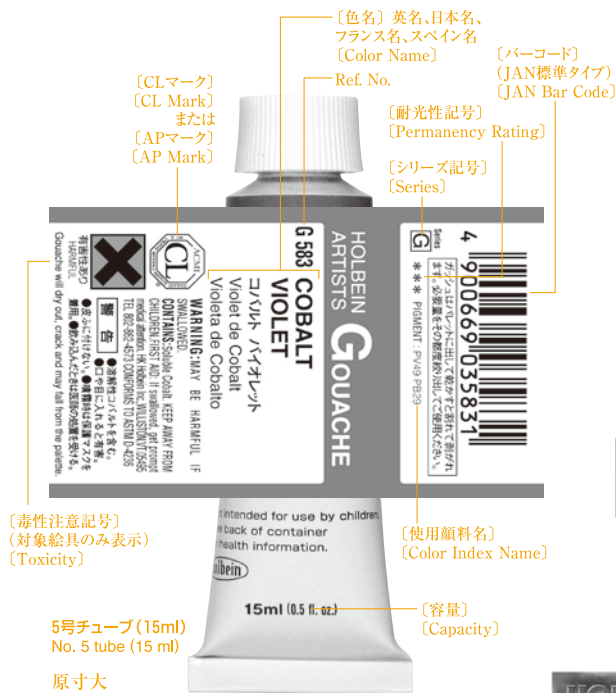
対象絵具のラベルに [警告] の見出しで表示しております。
Read precautionary statements and chronic hazard statements of the tube front label.
(Cd) 印…カドミウム化合物を含みます。
(Se-Cd) 印…セレン及びカドミウム化合物を含みます。
これらの記号がつけられた絵具の取扱いは、次の事項をお守りください。
●口や目に入らないようにし、使用後は手を洗ってください。
●飲み込んだときは医師の処置を受けてください。
●子どもの手の届かない所に保管してください。



無毒な絵具に表示しています。
有害性のある物質を含んだ絵具に表示しています。
絵具ラベルに表示
米国材料試験協会 (ASTM) の安全基準に合致し、
米国画材材料協会 (ACMI) の認可製品です。
有毒物にはWARNINGの表示があります。



有害性がある物質 (顔料) を含んだ絵具に表示しています。
X of front the labels shows HARMFUL.



〔毒性注意記号〕
〔対象絵具のみ表示〕
〔Toxicity〕

5号チューブ (15ml)
No. 5 tube (15 ml)

原寸大

ホルベイン アーティスト ガッシュ セット

Aアーティスト セット

絵画用の色を組み合わせたセットです。作品の耐久性に重点をおき耐光性の強い色を選んであります。

Dデザイナーズ セット

色彩管理や印刷指定をしやすくするためにマンセル色環より10色と20色(24色セット)を組み合わせたセットです。24色セットにはインダストリアル デザインにも活用できるようにパール色を組み合わせて、明度4・6・8のモノクローム色(グレイ色)が入っております。

DESIGNER SETS printed "D" in 12 or 24 colors were developed for designers. In each set, 10 & 20 colors respectively were selected at equal intervals in the Munsell color system. In 24-colors set, pearl gold & pearl white have been added to allow production of modern silky finishes. For the study color, we recommend the designer range along with greys which have 4, 6 & 8 degrees of saturation.

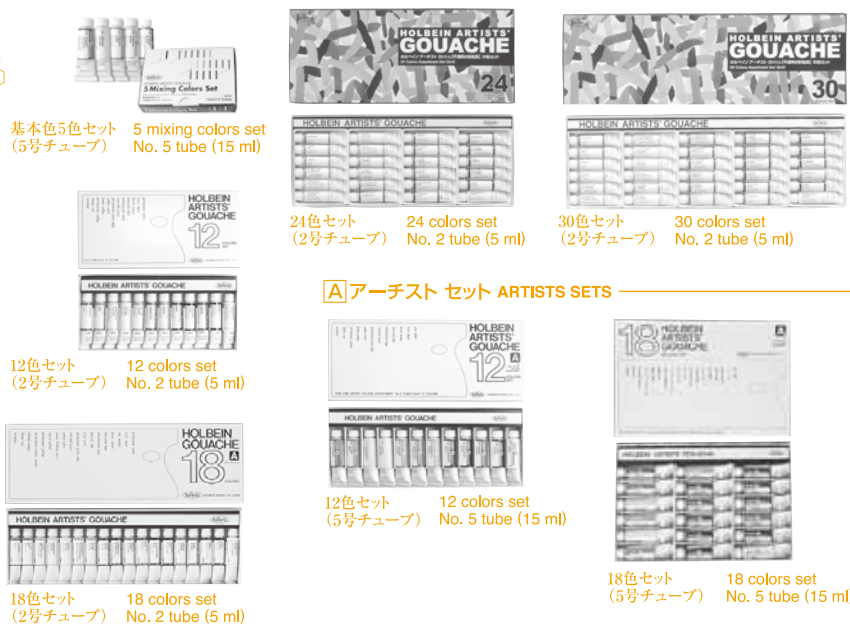
ARTIST SETS printed "A" in 12 or 18 colors were arranged for fine artists with lightfastness and landscape still life watercolorists in mind. Blending perfectly with Holbein transparent water color, gouache may be used with great effect in highlighting.

ホルベイン アーティスト ガッシュ

ホルベイン アーティスト ガッシュは高級顔料を使用していますので、鮮やかな発色で、混色による彩度の低下がありません。そのため、アーティストが求める色を、高明度でにじみなく発色させることができます。色のブリード(下色の上へのにじみ)もなく、重ね塗りしたとき、下色を被覆する力も優れています。完成後のマット(無光沢)な画面は、引っ掻き傷や擦り傷がつきやすく、これを防止するためにフィキサチフやマットフィニッシュを塗布する方法があります。このとき、色が透明になったり色味が変わったりするのを避けるため、薄めに吹きつけてください。

ホルベイン アーティスト ガッシュは、透明水彩絵具、アクリラ(アクリル樹脂絵具)、エアロフラッシュと混ぜて使用することができます。また、液状にしてエアブラシで吹きつけることができます。

ホルベイン アーティスト ガッシュはマンセルカラーシステムに準じていますので、アーティストの求める色であると同時に、色彩の理論を学習するときに最適の絵具でもあります。



12色セット 12 colors set
(2号チューブ) No. 2 tube (5 ml)

18色セット 18 colors set
(2号チューブ) No. 2 tube (5 ml)

18色セット 18 colors set
(2号チューブ) No. 2 tube (5 ml)

Aアーティスト セット ARTISTS SETS

12色セット 12 colors set
(5号チューブ) No. 5 tube (15 ml)

18色セット 18 colors set
(5号チューブ) No. 5 tube (15 ml)

Dデザイナーズ セット DESIGNERS SETS

12色セット 12 colors set
(5号チューブ) No. 5 tube (15 ml)

24色セット 24 colors set
(5号チューブ) No. 5 tube (15 ml)

New

24色
「NHK風景スケッチ」セット
(5号チューブ)
24 colors "NHK landscape" set
No. 5 tube (15 ml)

HOLBEIN ARTISTS' GOUACHE CHARACTERISTICS.

Holbein gouache pigments have been chosen for exceptional saturation and the ability to mix freely without loss of brilliance, opacity or hue value in combination with other colors. In developing the Artist's own color shades, the color selection will always give consistent reliable results without darkening or muddiness. The colors will not bleed or crack and offer absolute opacity when laid one over the other. The mat surface will be fragile, however, and scratching or rubbing should be avoided. A fixative or mat varnish will enhance surface strength but not without loss of opacity which may change surface color by increasing transparency. This may alter reproduction qualities of art work to be photographed. If mediums are applied, care should be taken to insure a very thin coating only. Capable of being mixed comparably with Holbein transparent water color, Acryla, Aeroflash or diluted for airbrush use, Holbein Gouache is a truly professional color product which will meet the requirements of the most demanding artist while, at the same time, offering those characteristics which make it an outstanding medium for the teaching of color theory.

ガッシュの安全な扱い方

- 絵具を使っているときは飲食や喫煙をしないでください。筆の先を口で舐らすこともやめましょう。絵具の付いた手で目を擦ることもさけてください。もし、絵具を飲み込んだり、目に入れたときは医師の処置をうけてください。
- 絵具が皮膚に付いたら除去してください。皮膚に付いた絵具はそのまま長時間放置せず、すぐによく洗い流してください。指で絵具を塗ったときも、すぐに洗い流してください。このとき爪の間もよく洗ってください。
- 絵具をスプレーで長時間使用するときには保護マスクをしてください。絵具を液状にしてエアブラシで噴霧するときは、換気をよくし、空気の流通もよくしてください。長時間作業するときは、防護マスクをしてください。

- 絵具使用後は手をよく洗ってください。絵具を使った後は手をよく洗ってください。指の付け根や爪の間もよく洗ってください。
- 子ども手の届かないところに保管してください。子どもが誤って絵具をこぼしたり、口に入れないように、絵具は使用後キャップをよくして、子ども手の届かない所に保管してください。
- 絵具の警告表示をよくお読みください。人体に有害物質を含んだものや、火災の原因になるおそれのある製品の容器に警告の表示と取扱方法が表示されています。使用前によくお読みください。ホルベインの絵具類は大人用(作家用)に製造したものです。幼児・子どもに使用させるときは、大人がついてよく注意してください。誤って幼児・子どもが絵具を飲み込んだり目に入れたときは、すぐに医師の診断をうけてください。

"The Safe Use of Paints and mediums"

1. Carefully read the product labels and follow any precautions indicated.
2. Do not eat, drink or smoke when using art and craft materials and keep brushes away from your mouth.
3. Avoid contact with eyes, mouth and skin.
4. Wash hands immediately after use.
5. Ensure proper ventilation when using any material.
6. KEEP OUT OF REACH OF CHILDREN.
7. If swallowed or if eye contact occurs, get prompt medical attention.

取扱店 Distributor:

HOLBEIN WORKS, LTD.
1-3-14 Hishiyaniishi, Higashi Osaka-City Osaka 577-0807 Japan

holbein **ホルベイン工業株式会社**
http://www.holbein-works.co.jp

〒170-0013 東京都豊島区東池袋2丁目18番4号 TEL (03)3983-9251
〒577-0807 大阪府豊後西1丁目3番14号 TEL (06)6723-1555

このカタログに掲載した製品の仕様および外観は、改良のため予告なく変更することがありますのでご了承ください。